

賃貸戸建て

東海市荒尾町山王

3SSLDK

家賃 98,000円/月 (共益費駐車場込み)

保証金 196,000円

火災保険 (2年) 約30,000円

手数料 98,000円

初期費用合計 422,000円

Life Information

名鉄常滑線「聚楽園」駅 … 徒歩約 10 分

平洲小学校 … 徒歩約 16 分

渡内小学校 … 徒歩約 15 分

上野小学校 … 徒歩約 10 分

伊勢湾岸道路「東海」IC … 車約 6 分

アピタ東海荒尾店 … 徒歩約 5 分

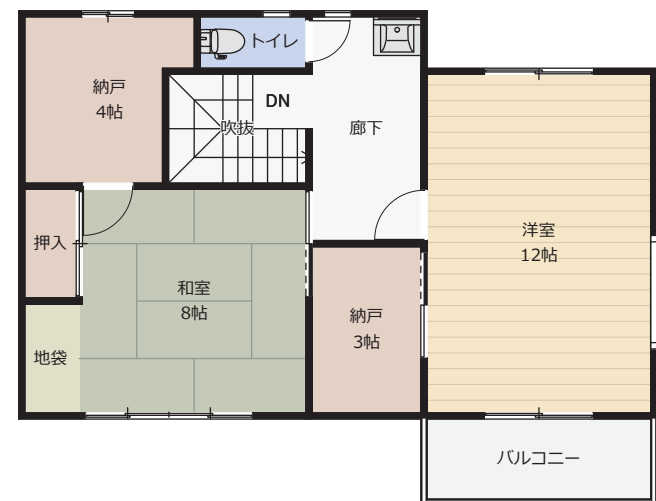
聚楽園公園 … 徒歩約 6 分

距離は地図上の概測で徒歩 80m/分 で換算しております

1 階



2 階



物件概要

■所在地 / 東海市荒尾町山王 ■名鉄常滑線「聚楽園」駅徒歩 10 分 ■道路 / 南側幅員約 6m 公道 ■述べ床面積約 143.26 / m² ■設備 / 電気・給排水・給湯・ユニットバス ■学区 / 平洲 (渡内小学校・上野中学校) ■取引形態 / 仲介 ■ペット / 相談 ■入居可能日 / 2024 年 5 月頃

TEL 052-604-8889

〒476-0003 東海市荒尾町寺下 25-3

<http://kmisaki.sakura.ne.jp/>

東海市 ミサキ 検索



(社) 愛知県宅地建物取引業協会会員 愛知県知事免許 (6) 18172 号

株式会社 ミサキ (不動産)
ミサキホーム (建築)